

売戸建住宅

伊東駅

丸善ランド

間取り
2LDK

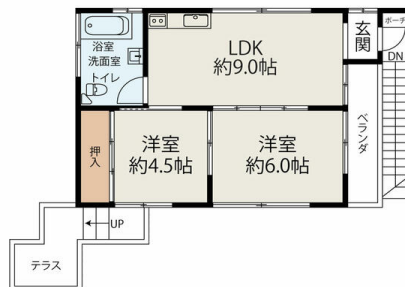
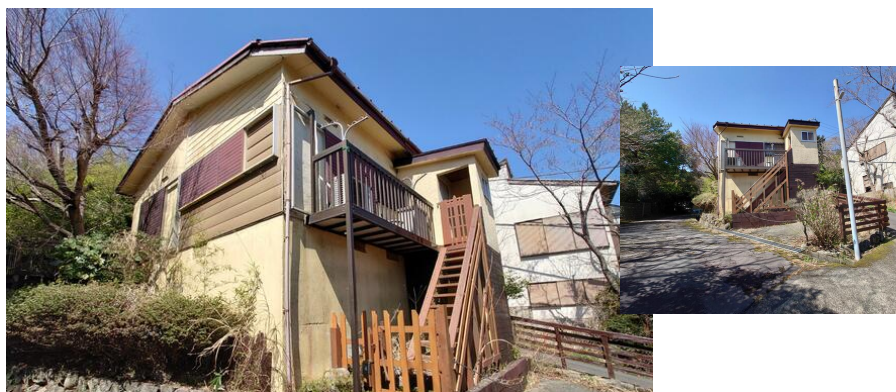
建物面積
88.60㎡

築年月
1974年11月

海望む！温泉付き！
永住型リゾート！

チェックポイント！

主要採光面：南東向き、3面採光、隣接建物距離2m以上、閑静な住宅街、バス1坪以上、2口コンロ、照明器具、プロパンガス、電気、上水道、浄化槽、エアコン2台以上、ウッドデッキ



物件種目	売戸建住宅
最寄駅	伊東
間取タイプ	2LDK
価格	330万円

物件所在地	静岡県伊東市鎌田 1086-262		
交通	J R伊東線 伊東 距離3,800m		
土地面積	公簿 153.00㎡	私道面積 (共有持分)	
建物	構造・規模	木造 1階建	
	面積	88.60㎡	
	間取内訳	洋 6・4.5 LDK 9	
土地権利	所有権	地目	原野
都市計画	非線引区域	用途地域	無指定
建ぺい率	60%	容積率	200%
築年月	1974年11月	駐車場	有 無料
現況	空家	引渡日	相談
建築確認番号			
接道状況 (角地・間口)	角地：2方道路 南東4.0m 私道 接面25.0m 位置指定あり 北4.0m 私道 接面12.0m 位置指定あり		
設備	バス1坪以上、2口コンロ、照明器具、プロパンガス、電気、上水道、浄化槽、エアコン2台以上、ウッドデッキ		
備考	永住型リゾート物件！コンパクトな2LDK、温泉付き（24時間使い放題）、海望む！温泉名義変更料：250,000円 水道名義変更料：30,000円 自治会費：33,000円/年 水道組合費：15,000円/年 水道基本料：1,650円/月 温泉組合費（別荘）：7,000円/月 地勢：平坦		

この図面は物件情報の一部を抜粋して掲載しております。（現況優先）
入居日・引渡日変更や付帯条件、別途料金等が発生する場合がありますのでご確認ください。

at home

infosheet 物件番号 69760180078

静岡県知事免許（5）第11830号 〒414-0052 静岡県伊東市十足614-227

株式会社ファミリーリゾート

TEL：0557-48-6133 FAX：0557-48-6138 定休日：第1・3火曜日 毎週水曜日

■取引態様：媒介