

# 売戸建住宅

伊東市十足

イトーピア一碧 湖畔台 72

間取り  
3SLDK

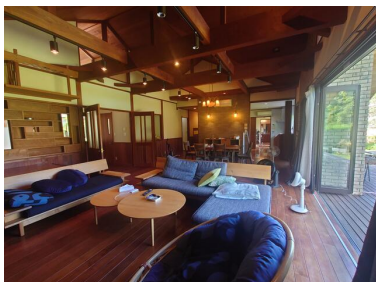
建物面積  
181.03㎡

築年月  
2004年06月

広い芝庭、474坪、デッキテラス  
平家 54坪 床暖房 P6台可！  
温泉付オープンバス！☆ドッグラン可！

チェックポイント！

主要採光面：南東向き、3面採光、デザイナーズ、バリアフリー、吹抜、隣接建物距離2m以上、区画整理地内、閑静な住宅街、バス1坪以上、トイレ2ヶ所、タンクレストイレ、温水洗浄便座、3口以上コンロ、システムキッチン、キッチン床暖房、全居室収納、照明器具、間接照明、ダウンライト、プロパンガス、複層ガラス、電気、上水道、下水道、床暖房、シーリングファン、掘ごたつ、ダブルロックドア、ワイドバルコニー、ウッドデッキ、庭10坪以上、緑側、駐車場3台分



物件種目	売戸建住宅
最寄駅	伊東
間取タイプ	3SLDK
価格	4,800万円

物件所在地	静岡県伊東市十足 615-124		
交通	J R伊東線 伊東 距離10,000m バス28分 バス停 イトーピア入口 徒歩2分		
土地面積	公簿 1,567.00㎡	私道面積 (共有持分)	なし
建物	構造・規模	木造 1階建	
	面積	181.03㎡	
	間取内訳	和 10 洋 16・6 LDK 25 S 6・4	
土地権利	所有権	地目	宅地
都市計画	非線引区域	用途地域	無指定
建ぺい率	20%	容積率	60%
築年月	2004年06月	駐車場	有 無料
現況	所有者居住中	引渡可能時期	相談
建築確認番号			
接道状況 (角地・間口)	南西10.0m 公道 接面34.0m 位置指定あり		
設備	バス1坪以上、トイレ2ヶ所、タンクレストイレ、温水洗浄便座、3口以上コンロ、システムキッチン、キッチン床暖房、全居室収納、照明器具、間接照明、ダウンライト、プロパンガス、複層ガラス、電気、上水道、下水道、床暖房、シーリングファン、掘ごたつ、ダブルロックドア、ワイドバルコニー、ウッドデッキ...		
備考	敷地1567㎡ (474坪) 平坦 芝庭、ドッグラン可！ 平家181㎡ (54坪) 3LDK+S 床暖房、ペアガラス、温泉お風呂オープンバス！ 駐車場6台可！ バス停近く、一碧湖近く、池田20世紀美術館、オーベルジュルタン近くです。感じの良いヒメシヤラ並木通り。永住型リゾート。管理の良い分譲地です。テニスコート完備。所有者別荘利用。管理費(法人) 年額92,400円 温泉名義変更料: 55,000円 管理費(個人): 61,380円/年 下水: 2,200円/月 温泉基本料: 4,400円/月 地勢: 平坦 利用駅1: 伊豆急行川奈 距離5,500m 利用駅2: 伊豆急行伊豆高原 距離6,600m バス30分 バス停イトーピア入口 徒歩2分		

この図面は物件情報の一部を抜粋して掲載しております。(現況優先)  
入居日・引渡日変更や付帯条件、別途料金等が発生する場合がありますのでご確認ください。

at home

infosheet 物件番号 69798526022

静岡県知事免許(5)第11830号 〒414-0052 静岡県伊東市十足614-227

株式会社ファミリーリゾート

TEL: 0557-48-6133 FAX: 0557-48-6138 定休日: 第1・3火曜日 毎週水曜日

■取引態様: 媒介