

売店舗

大仁駅

伊豆の国市大仁

建物延面積
655.85㎡

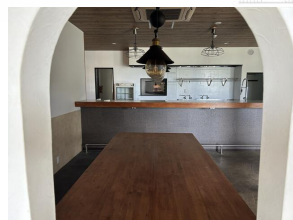
築年月
1973年11月

引渡可能時期
相談

狩野川目の前、のどかな田園風景！！
★温泉個室スパ施設 & レストラン
屋上露天風呂！国道136号線沿い！

チェックポイント！

バイク置場有(無料),駐輪場有(無料),国道沿いに面する,B・T別,シャワー,シャワールーム,男女別トイレ,オープンキッチン,収納スペース,給湯,動力あり,エアコン2台以上,個別空調,駐車場3台分以上



物件種目	売店舗
最寄駅	大仁
価格	3,980万円

物件所在地	静岡県伊豆の国市大仁 894-1		
交通	伊豆箱根鉄道駿豆線 大仁 徒歩14分		
土地面積	公簿 343.97㎡	私道面積 (共有持分)	なし
建物	構造・規模	鉄骨造 3階建	
	面積	655.85㎡	間取タイプ
建物名	狩野川 目の前 国道沿 個室11スパ施設 露天風呂 サウナ レストラン		
土地権利	所有権	施工会社	
総戸数		築年月	1973年11月
都市計画	調整区域	用途地域	無指定
建ぺい率	60%	容積率	200%
現況	空	引渡可能時期	相談
駐車場	有 無料		
接道状況 (角地・間口)	角地：2方道路 北17.0m 公道 接面24.0m 東2.0m 私道 接面17.0m		
設備	B・T別,シャワー,シャワールーム,男女別トイレ,オープンキッチン,収納スペース,給湯,動力あり,エアコン2台以上,個別空調,駐車場3台分以上		
備考	国道沿い 狩野川 目の前、のどかな田園風景！ 花火見れます。 温泉スパ施設 (個室11、サウナ1) 屋上露天風呂あり & レストラン、休憩室。貸店舗 募集中。 *温泉 (大仁温泉 1t 500円) 運び湯利用！ 管理費：なし 積立金：なし 地勢：平坦 利用駅1：伊豆箱根鉄道駿豆線 修善寺 徒歩29分		

この図面は物件情報の一部を抜粋して掲載しております。(現況優先)
入居日・引渡日変更や付帯条件、別途料金等が発生する場合がありますのでご確認ください。

at home

infosheet 物件番号 69828717046

静岡県知事免許 (5) 第11830号 〒414-0052 静岡県伊東市十足614-227

株式会社ファミリーリゾート

TEL: 0557-48-6133 FAX: 0557-48-6138 定休日: 第1・3火曜日 毎週水曜日

■取引態様：専任媒介