

# 売旅館

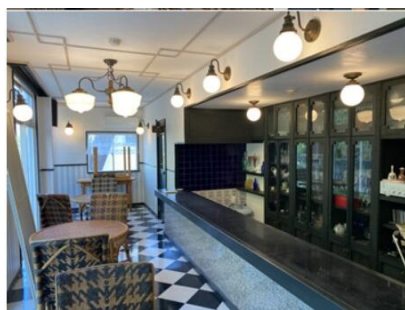
## 伊豆急下田駅

下田市須崎

建物延面積  
478.60㎡

築年月  
1988年03月

引渡可能時期  
即時



海・伊豆七島 朝日 望む！

御用邸近く！海岸への遊歩道あり 客室8室 全ミニキッチン  
バストイレ付！ カフェテラスあり！ + 2LDK！

チェックポイント！

バイク置場有(無料),駐輪場有(無料),主要採光面：南向き,居抜き,B・T別,B・T同室,オープンキッチン,収納スペース,ベッド,冷蔵庫,室内洗濯機置場,給湯,プロパンガス,エアコン2台以上,インターネット対応,駐車場3台分以上



\* 現況と図面が異なる場合 現況を優先致します。

物件種目	売旅館
最寄駅	伊豆急下田
価格	4,580万円

物件所在地	静岡県下田市須崎 1339-4		
交通	伊豆急行 伊豆急下田 距離5,600m バス16分 バス停 観光農園 御用邸 停歩3分		
土地面積	公簿 412.00㎡	私道面積 (共有持分)	なし
	構造・規模	鉄骨造 3階建 地下1階	
建物	面積	478.60㎡	間取タイプ
	建物名	下田市須崎 全室 海一望 パレスサイドヴィラ 旧ペンション 大型住宅	
土地権利	所有権	施工会社	
総戸数		築年月	1988年03月
都市計画	非線引区域	用途地域	無指定
建ぺい率	60%	容積率	200%
現況	空	引渡可能時期	即時
駐車場	有 無料		
接道状況 (角地・間口)	北西4.0m 公道 接面18.5m		
設備	B・T別,B・T同室,オープンキッチン,収納スペース,ベッド,冷蔵庫,室内洗濯機置場,給湯,プロパンガス,エアコン2台以上,インターネット対応,駐車場3台分以上		
備考	客室 全8室 海 伊豆七島望 全ミニキッチン、バス トイレ (ユニット)、ベランダあり。カフェテラスあり BBQスペースあり 爪木崎 灯台望！ 御用邸近く！分譲地から海岸への遊歩道あり、オーナールーム2LDK！ 駐車場6台 管理費：なし 積立金：なし 自治会 入会金：250,000円 自治会費：75,000円/年 地勢：平坦		

この図面は物件情報の一部を抜粋して掲載しております。(現況優先)

入居日・引渡日変更や付帯条件、別途料金等が発生する場合がありますのでご確認ください。

at home

infosheet 物件番号 69846753057

静岡県知事免許(5)第11830号 〒414-0052 静岡県伊東市十足614-227

# 株式会社ファミリーリゾート

TEL: 0557-48-6133 FAX: 0557-48-6138 定休日: 第1・3火曜日 毎週水曜日

■取引態様: 媒介

物件番号: E-127