

売戸建住宅

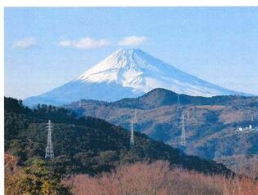
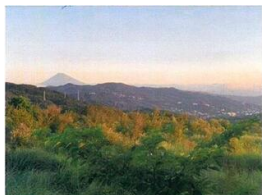
伊東駅

イトービアー碧 テラスハウス2棟 富士 海 初島 一望 740b・c

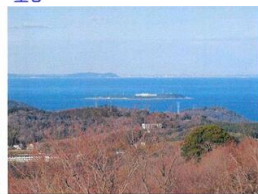
間取り
5SLDK

建物面積
135.56㎡

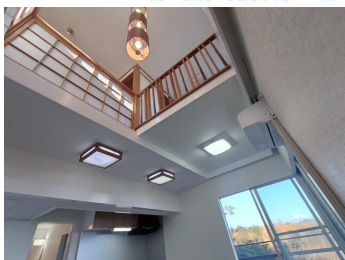
築年月
1977年08月



富士山 望む



海・初島・真鶴半島 一望



テラスハウス2棟★富士・海・初島望む
★リフォーム済！3LDK+2SLDK
★温泉可！

チェックポイント！

主要採光面：南西向き、3面採光、吹抜、隣接建物距離2m以上、閑静な住宅街、分譲地内、トイレ2ヶ所、温水洗浄便座、シャワー付洗面化粧台、2口コンロ、照明器具、プロパンガス、電気、上水道、下水道、エアコン2台以上、ウッドデッキ、庭10坪以上、駐車場2台分



物件種目	売戸建住宅
最寄駅	伊東
間取タイプ	5SLDK
価格	1,100万円

物件所在地	静岡県伊東市富戸 1317-5003		
交通	J R伊東線 伊東 距離12,000m バス25分 バス停 セントラルパーク 停歩12分		
土地面積	公簿 1,179.00㎡	私道面積 (共有持分)	なし
建物	構造・規模	木造 2階建	
	面積	135.56㎡	
間取内訳	和8・7.5・6 洋8・5 LDK 12.5 S3		
土地権利	所有権	地目	原野
都市計画	非線引区域	用途地域	無指定
建ぺい率	20%	容積率	60%
築年月	1977年08月	駐車場	有 無料
現況	空家	引渡可能時期	相談
建築確認番号			
接道状況 (角地・間口)	東4.0m 私道 接面30.0m 位置指定あり		
設備	トイレ2ヶ所、温水洗浄便座、シャワー付洗面化粧台、2口コンロ、照明器具、プロパンガス、電気、上水道、下水道、エアコン2台以上、ウッドデッキ、庭10坪以上、駐車場2台分		
備考	富士山・海・初島・真鶴半島 望む ★テラスハウス B棟 2SLDK 62.37㎡ (18.86坪) / C棟 3LDK 73.19㎡ (22.13坪) ★テラスハウス B棟 2SLDK 62.37㎡ (18.86坪) / C棟 3LDK 73.19㎡ (22.13坪) ★テラスハウス B棟 2SLDK 62.37㎡ (18.86坪) / C棟 3LDK 73.19㎡ (22.13坪) ★土地 1179㎡持ち分2分の1 ★リフォーム済！ デッキテラス 癒しの空間 ★温泉可！ 駐車場2台 ゴールト川奈ゴルフ場近く 高級感ある閑静な分譲地です。 テニスコート完備 永住型リゾート 共益費(個人)税込:61,300円/年 下水道料金:2,200円/年 地勢:高台 利用駅1:伊豆急行川奈距離6,300m 利用駅2:伊豆急行伊豆高原 距離8,000m		

この図面は物件情報の一部を抜粋して掲載しております。(現況優先)
入居日・引渡日変更や付帯条件、別途料金等が発生する場合がありますのでご確認ください。

at home

infosheet 物件番号 69890492041

静岡県知事免許(5)第11830号 〒414-0052 静岡県伊東市十足614-227

株式会社ファミリーリゾート

TEL: 0557-48-6133 FAX: 0557-48-6138 定休日: 第1・3火曜日 毎週水曜日

■取引態様: 媒介